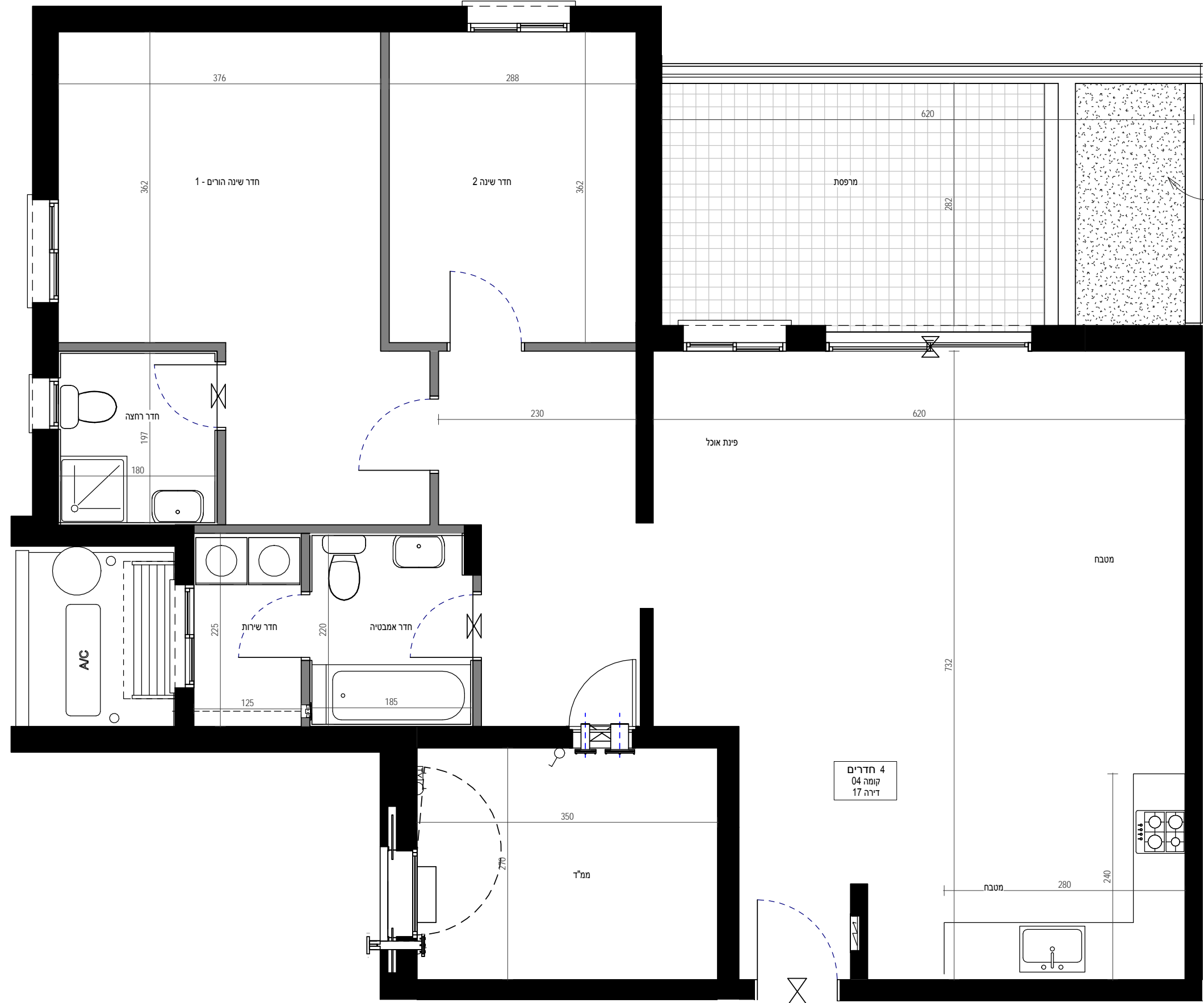


פרויקט כורדי - הערות לתוכנית מכר:

01. תוכנית זו אינה סופית, ויתכנו בה שינויים כאמור בחזרה המכר, לרבות בהתאם לדרישות הרשויות המוסמכות והיועצים הטכניים.
02. המידות המתוארות בתוכנית הן מידות מתוכננות, תיתכנה סטיות ממידות אלו, לרבות כתוצאה משינויים הטבעיים מאלוץ התכנון והביצוע כגון הכנסת עמודים קורות או צנרת או כתוצאה מתיאומים בין הדרישות ההנדסיות והמפרטים הטכניים, וכן כתוצאה מדרישות הרשויות, או ממגבלות של דיוק בביצוע וכ"ל.
03. סטיות בשיעור 2% בין מידות הבניין / ואו הדירה המופיעות בתוכנית לבין המידות למעשה, לא יחשבו לטעיה מהותית, וכן סטיות בשיעור של 5% בין מידות האבזורים המופיעים במפרט לבין המידות למעשה, לרבות תוספת עמודים, שינוי מיקום העמודים והגדלת עובי העמודים- לא יחשבו כטעיה.
04. המידות המתוארות בתוכנית הן מידות בינה (ברוטו), מקור בינה לקיר בינה. המידות הוליות (נטו) של החללים – מתקבלות ע"י החסרת עובי הטיח ו/או החיפוי, בכל צד לפי הצורך.
05. ייתכנו שינויים בפתחים, בגלם, במקומם, מידתם או צורתם לרבות שינויים בחזיתות השונות, או אופן החלוקה הפנימית ליחידות או במספרן.
06. ייתכנו שינויים בהתאם לתוכנית הביצוע הסופית של החברה, לרבות בפריט החזיתות, במיקום הכלים הסטריים, החלונות, הדלתות וכו', וכן במידות כלשהן המפורטות בתוכנית.
07. הצורך והריאות המופיעים בתוכנית, כולל שקימים (רהיטים), כיורים, מקרר, ארונות קיר, מונט כביסה וכי"ב) שטרטטים לצורך המחשה בלבד וכדומה לתיאומם ואינם מלווים בנסקת מכירת הדירה.
08. לצורך הזמנת ריהוט קבוע המשתלב בחדרים (ארונות מטבח, ארונות קיר וכדומה) אין להסתמך על המידות המתוארות בתוכנית ויש לקחת מידות בפועל בדירה לפני הזמנה. אין לבצע הזמנת לריהוט וציוד על סמך תכנית זו.
09. אין מוסמנים בתוכנית, בחלקים או בשלמותם פרטי הבליטות ו/או השקעים הטבעיים מהתכנון והביצוע של עבודות הבינה.
10. תיתכן העברה גלילה אנכית ו/או אופקית למערכות שונות של ביוב, אורזר, ניקוז וכי"ב, במסגרת כביסה, במחסנים ובשטחים ציבוריים מעבר למסומן בתוכנית ובגבהים שונים.
11. קבועת הסטטיצה (ברזים, כיורים, אסלות, אמבטיות וכו') ו/או ארונות המטבח או הרחצה המופיעים בתוכנית זו הינם לצורך המחשה בלבד, אין להתייחס למימדויקן, מיקומן המדויק, או צורתן, אלא למפורט במפרט הטכני בלבד.
12. החברה רהיט ראשית להעביר צנרת גלילה לכיבוי (מזימים), לאורזר חדרי שירותים, אמבטיה ומיזוג אוויר, קווי חשמל וטלפון וכד', בגודל, במקום ובאופן לפי החלטתה, ונעברו למסומן בתוכנית. על הקונה לאפשר תחזוקה וטיפול במערכות אלה.
13. מיקומה הסופי של צנרת מי גשם, ניקוז, קולטני ביוב וברות לחלוץ ייקבע עפ"י תוכנית הביצוע.
14. פני הריצוף בתוך הממד' מוגבהים בכ-2 ס"מ מפני הריצוף בדירה.
15. פני הריצוף בחדרי השירותים והרחצה מונמנים בכ-1 ס"מ מפני הריצוף בדירה.
16. מרפסות דוור ומרפסות שמש ירצפו עם שיפועים לרבות התקנת סף מונמך ביציאה.
17. על הגג יוקנה מתקנים כגון קולטי שמש, אנטנות טלוויזיה, יחידות מיזוג אוויר, מפוחים, ארונות חשמל או כל מתקן אחר כפי שידרשו, משותפים לכלל הדירות או לחלק מהן ובאחזקת כל הדיירים בבניין או חלק מהם לפי המקרה. מיקומם של המתקנים אינו סופי וייקבע ע"י החברה ובהתאם לדרישות הביצוע.
18. בתחום המבנה, ו/או הקומפלקס, תתכן זיקת הראה ו/או זכות מעבר למקרקעין, מבנים, אגפים סמוכים, חלקי מבנה שונים.
19. בפני ובנמפות תשתיות קומות השונות, ועבר מערכת המשרתת את כלל יחידות המבנה ו/או חלקו יכלול מערכות כגון חשמל, תקשורת, ביוב, מים, צנרת ניקוז מי גזר, צנרת מיזוג אוויר, וכל מערכת שתדרוש רשות מוסמכת.
20. מיקום ההכנות למעבי המזגנים (המטעים) ייקבע ע"י החברה ועפ"י המלצת היועצים ואינם נית לשינוי ע"י הקונה, בהתאם למיקום ותועבר צנרת ממיקום הצבת המתקנים ליחידות הדוור השונות בבניין.
21. גבולות המגרש ושטחי ייקבעו סופית ע"פ מפה לצורכי רישום.
22. פיתוח המגרש ושטחי הרכוש המשותף, לרבות גודל ארצו הריצוף וסוגם, הגיכון, סוגו, היקפו ומיקומו, ריהוט הגינה, כמות וגודל המחסנים, מיקום החניות, כניסתו לשטחי החניות, מיקום מבוטת הכניסה לבניין וכיווני הכניסה לבניין, מיקום וגודל חדרי אשפה, מיקום וגודל חדרי העגלות, מתקני גז, מים, חשמל וכו', אינם סופיים. ייקבעו סופית ע"י האדריכל ו/או היועצים הטכניים ובהתאם לדרישות הרשויות המוסמכות.
23. מיקום ספרינקלרים מדויק בדירה ו/או בשטחים המשותפים יקבע ויבוצע עפ"י הראות כיבוי אש, הרשויות והמתכננים.



אדנית

מס"ד	מבנה	קומה	דירה	דגם	תכנית מכר
43	411	04	17	T4a	נספח ב

עמרם אברהם

א מ נ ו ת ה ב נ י ה

אלטמן בושן אדריכלים

אדריכלות, אדריכלות נוף ותכנון ערים

סניף ישראל:
רח' החימה 4 טירת הכרמל בתוך משרד ינון תכנון עוץ
Altman Beauchêne 048569075 קפס 048569010

www.altman-beauchene.com

חתימת הרוכש	
קנה מידה:	1 : 50
מספר גליון:	G617
מהדורה:	1
תאריך:	15/06/2016
תאריך הדפסה:	20/06/2016 11:13:35

